

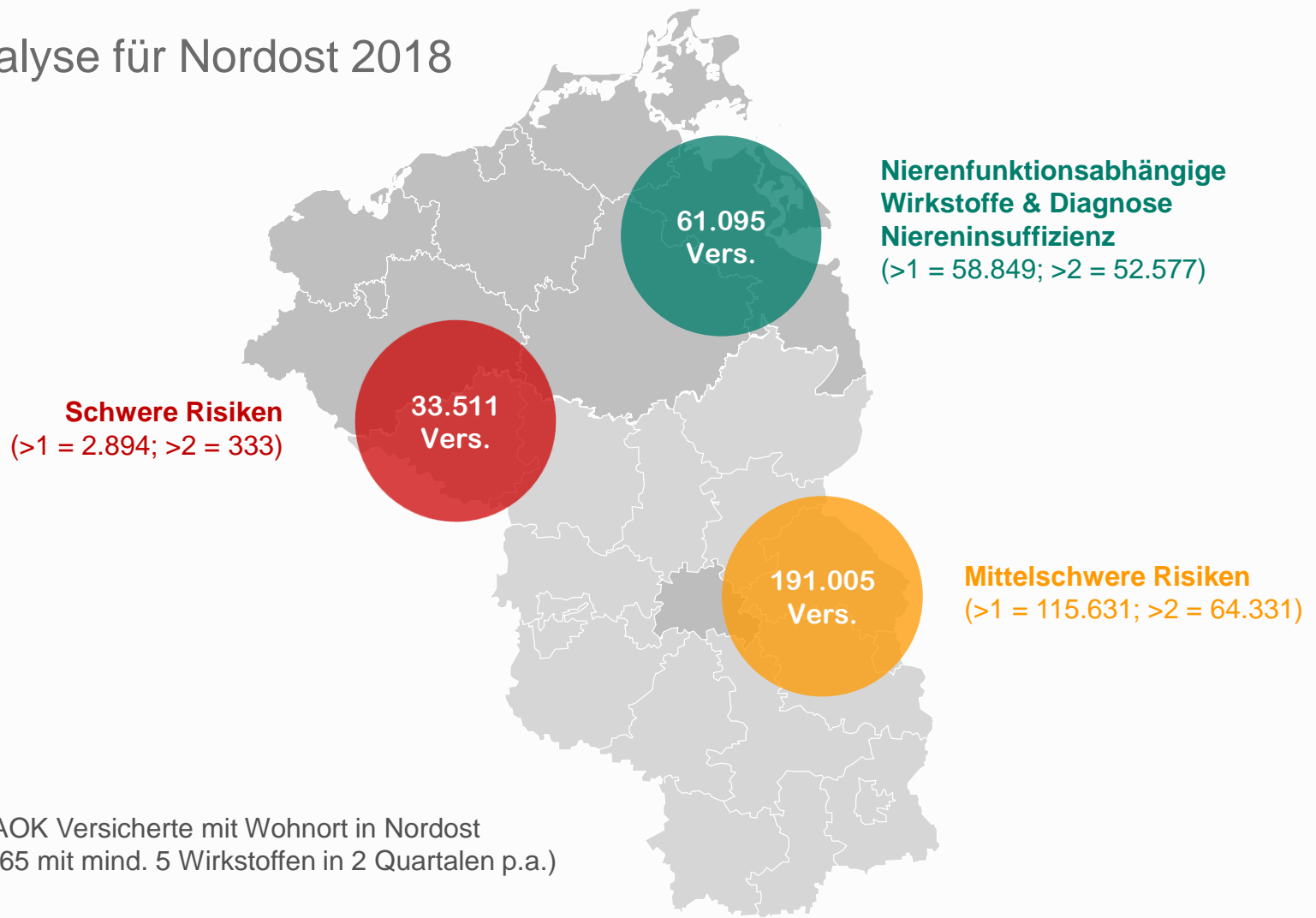
AOK Nordost



April 2021 | Kurs "Sozialmedizin"



# Risikoanalyse für Nordost 2018



61.095  
Vers.

**Nierenfunktionsabhängige  
Wirkstoffe & Diagnose  
Niereninsuffizienz**  
(>1 = 58.849; >2 = 52.577)

**Schwere Risiken**  
(>1 = 2.894; >2 = 333)

33.511  
Vers.

191.005  
Vers.

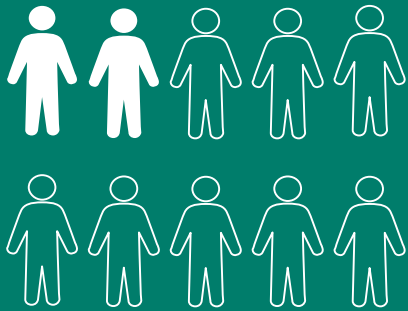
**Mittelschwere Risiken**  
(>1 = 115.631; >2 = 64.331)

n = 256.597; AOK Versicherte mit Wohnort in Nordost  
(Versicherte >65 mit mind. 5 Wirkstoffen in 2 Quartalen p.a.)

# Ärztliche Medikationsanamnese

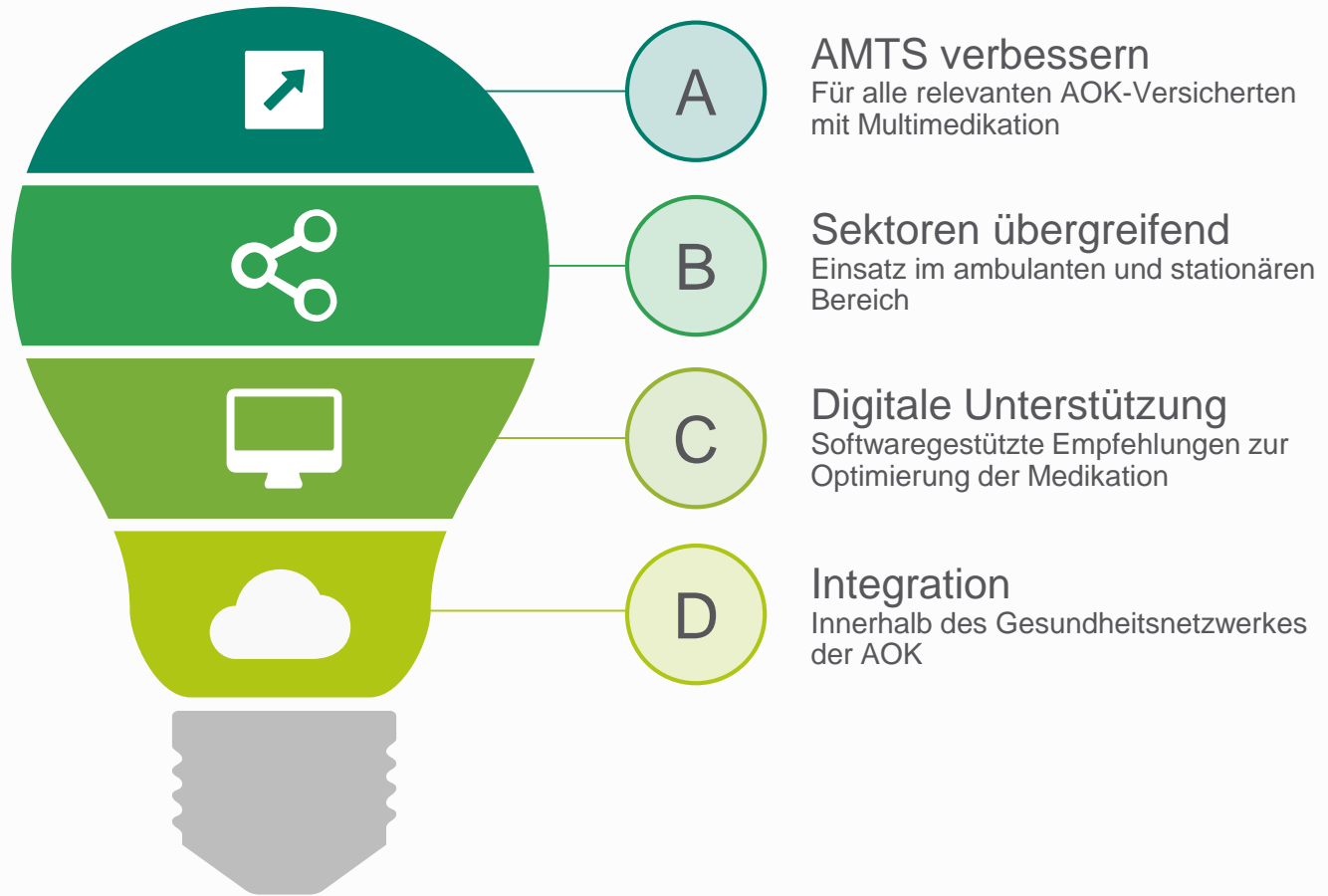
## Aufwand und Risiko fehlender Transparenz

9-30 min  
Zeitbedarf für eine ärztliche Medikationsanamnese



20% der Patienten > 65 Jahren mit 8 Arzneimitteln  
machen vollständige Angaben zu ihrer Medikation

# eLiSa – Die Idee



# eLiSa – Anamneseunterstützung

Extraktion behandlungs-  
relevanter Informationen aus  
Abrechnungsdaten und  
sinnvolle Aggregation



**Medikation & Diagnosen**  
der letzten 36 Monate

**Krankenhausfälle**  
inklusive Entlassdiagnosen

**Behandelnde Ärzte**  
inklusive der Kontaktdaten



# eLiSa – die Bestandteile

## Medikation

Optimierte und schnellere  
Anamnese durch Pre-fill

01



## AMTS

Softwaregestützte Risikoanalyse  
unter Berücksichtigung  
individueller Patientenfaktoren und  
klinischer Relevanz

03



## Nebenwirkungsanalyse

Unterstützung bei auftretenden  
Nebenwirkungen

05



## Mehraufwandsentschädigung

02 Bis zu 50€ je  
Polymedikationsfall



## BMP und Zusatzdokument

04 Erstellung BMP inkl.  
Mehrsprachigkeit und  
Behandlungsgrund in  
Laiensprache



# eLiSa – Ansprechpartner

## **Projektleitung**

Susanne Dolfen  
Projektleiterin eLiSa

Thomas Wulle  
Stellv. Projektleiter eLiSa

## **Projektteam**

Heiko Wendlandt und Peter Mandfeld  
E-Mail: [eLiSa@nordost.aok.de](mailto:eLiSa@nordost.aok.de)

## **Kontakt**

AOK Nordost  
Arzneimittelversorgung  
14456 Potsdam



A close-up photograph of a human eye. The iris is a light brown color and is filled with a pattern of binary code (0s and 1s) in a light blue-green hue. The eye is looking slightly to the right. The surrounding skin and eyelashes are visible in a soft, natural light.

AOK Nordost – Die Gesundheitskasse

[www.aok.de/nordost](http://www.aok.de/nordost)